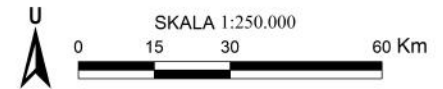




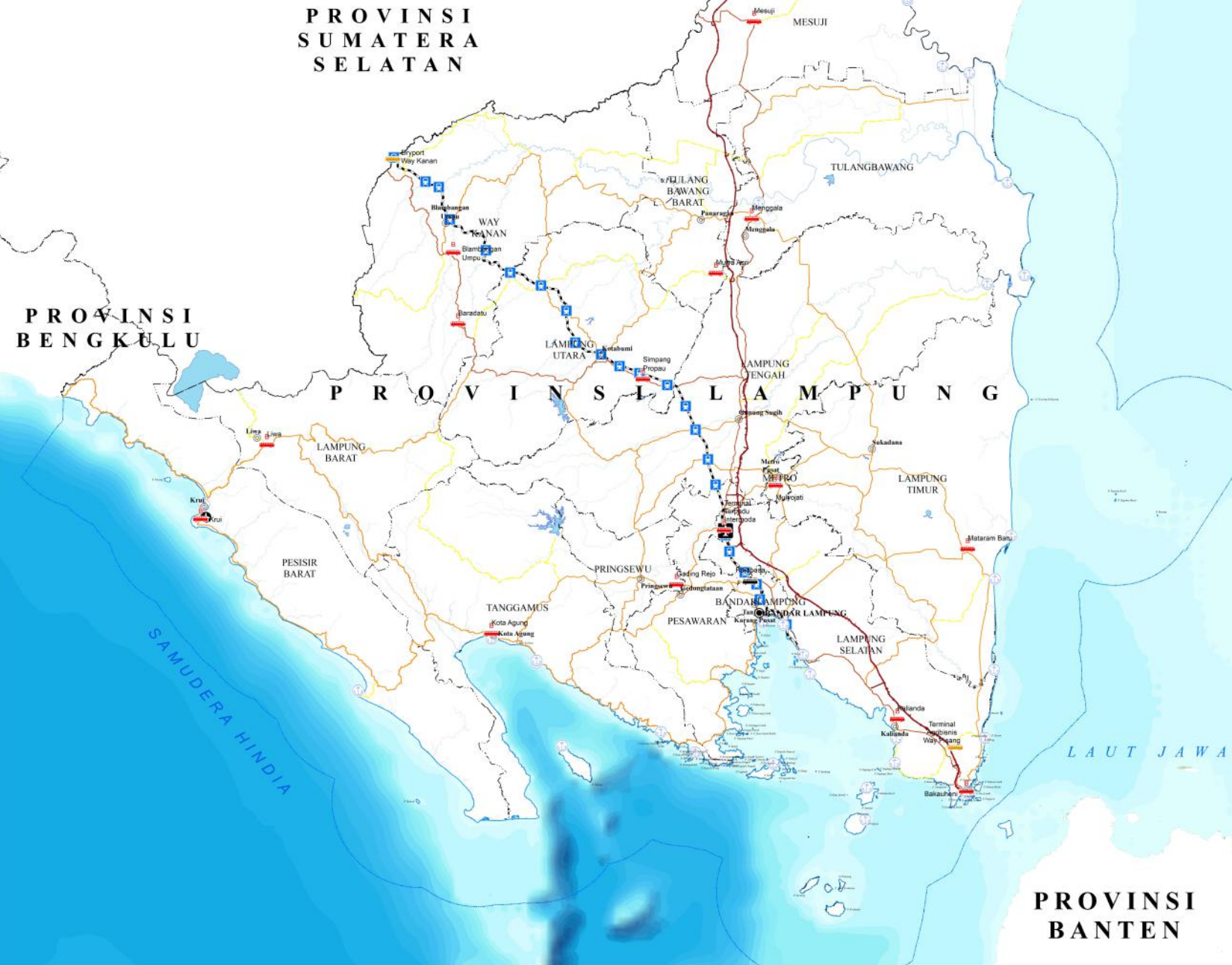
PEMERINTAH PROVINSI LAMPUNG

### PETA SEBARAN TERMINAL PROVINSI LAMPUNG



Proyeksi : Universal Transverse Mercator  
 Sistem Grid : Grid Geografis dan Grid UTM Zona 48 S  
 Datum Horizontal : Datum WGS 1984  
 Datum Vertikal : Geoid EGM 2008

#### DIAGRAM LOKASI



#### KETERANGAN :

**IBUKOTA PEMERINTAHAN**  
 ● Ibukota Provinsi  
 ○ Ibukota Kota  
 ⊙ Ibukota Kabupaten

**Batas Administrasi**  
 --- Batas Provinsi  
 - - - Batas Kabupaten

**Perairan**  
 ~~~~~ Garis Pantai  
 ~~~~~ Batas\_12\_Mil  
 ■ Danau

**SISTEM JARINGAN PRASARANA**  
 □ Stasiun Kereta Api  
 ○ Pelabuhan  
 ✈ Bandar Udara Pengumpul  
 ✈ Bandar Udara Pengumpan

**SISTEM JARINGAN JALAN**  
 --- Jalur Kereta Api  
 --- Jalan Tol  
 --- Jalan Arteri Primer  
 --- Jalan Kolektor Primer -1  
 --- Jalan Kolektor Primer -2  
 --- Jalan Kolektor Primer -3  
 --- Jalan Strategis Provinsi

#### LEGENDA

A Terminal Penumpang Tipe A  
 B Terminal Penumpang Tipe B  
 ■ Terminal Barang

Sumber data :  
 - Dinas Perhubungan Provinsi Lampung Tahun 2022  
 - Peta Dasar Rupa Bumi Indonesia (RBI) Skala 1 : 50.000 dari Badan Informasi Geospasial  
 - Garis Pantai 2021 badan Informasi Geospasial  
 - Segmen Batas Daerah Provinsi Berdasarkan Peraturan Menteri Dalam Negeri  
 - Permendagri Nomor 73 Tahun 2012 Tentang Batas Daerah Provinsi Lampung dengan Provinsi Bengkulu  
 - Permendagri Nomor 66 Tahun 2018 Batas Kabupaten Lampung Barat Provinsi Lampung dengan Ogan Komering Ulu Selatan Provinsi Sumatera Selatan  
 - Peraturan Menteri Agraria Tata Ruang/ Kepala Badan Pertanahan Nasional No 14 Tahun 2021 Tentang Basis Data